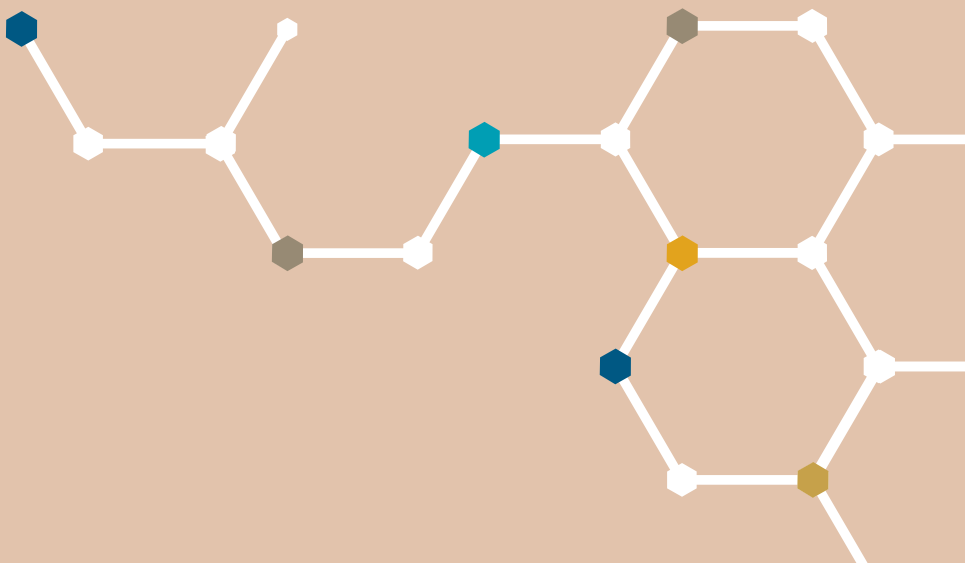


# ΠΑΡΑΠΟΜΠΕΣ ΣΕ ΕΙΣΑΓΓΕΛΙΚΕΣ ΑΡΧΕΣ





## ΠΑΡΑΠΟΜΠΕΣ ΣΕ ΕΙΣΑΓΓΕΛΙΚΕΣ ΑΡΧΕΣ

Ο Συνήγορος συνέταξε και διαβίβασε έκθεση σε εισαγγελικές αρχές στις ακόλουθες περιπτώσεις:

- Αναφορά σχολικής μονάδας νησιωτικής περιοχής, σχετικά με γε-νικευμένα περιστατικά βίας μεταξύ παιδιών και εφήβων εντός και εκτός σχολικών μονάδων. Ο Συνήγορος του Πολίτη, απέστειλε παραπεμπτικό σημείωμα στην Εισαγγελία Πρωτοδικών της περιοχής, η οποία ενημέρωσε την Αρχή, ότι έχει λάβει γνώση των καταγγελλομένων και έχουν δρομολογηθεί οι νόμιμες ενέργειες για την υπόθεση αυτή.
- Ανώνυμη καταγγελία πολίτη για περιστατικά σεξουαλικής κακοποίησης παιδιού σε τουαλέτες εμπορικού κέντρου. Ο Συνήγορος του Πολίτη, απέστειλε παραπεμπτικό σημείωμα στην Εισαγγελία Ανηλίκων της περιοχής, η οποία μας ενημέρωσε ότι έχει λάβει γνώση των καταγγελλομένων και έχουν δρομολογηθεί οι νόμιμες ενέργειες για την υπόθεση αυτή.
- Καταγγελία πολίτη για κακή άσκηση της γονικής μέριμνας παιδιού από τον γονέα. Ο Συνήγορος του Πολίτη, απέστειλε παραπεμπτικό σημείωμα στην Εισαγγελία Πρωτοδικών της περιοχής, η οποία ενημέρωσε ότι έχει λάβει γνώση των καταγγελλομένων και έχουν δρομολογηθεί οι νόμιμες ενέργειες για την υπόθεση.
- Αίτημα συνδρομής από Κέντρο Κοινότητας για την προστασία παιδιού από ενδο-οικογενειακή βία. Ο Συνήγορος του Πολίτη, απέστειλε παραπεμπτικό σημείωμα στην Εισαγγελία Πρωτοδικών της περιοχής, η οποία ενημέρωσε ότι δόθηκε ήδη εντολή διερεύνησης των καταγγελλομένων.
- Ανώνυμη καταγγελία για υπόνοιες παραμελητικής συμπεριφοράς γονέα και εκμετάλλευσης έφηβης. Ο Συνήγορος του Πολίτη απέστειλε παραπεμπτικό σημείωμα στην Εισαγγελία Πρωτοδικών της περιοχής, η οποία ενημέρωσε ότι η έφηβη με εισαγγελική εντολή, είχε νοσηλευθεί σε παιδιατρικό νοσηλευτικό ίδρυμα, αποφασίσθηκε η αφαίρεση της επιμέλειας της, ενώ σχηματίσθηκε ποινική δικογραφία για την υπόθεση, που βρίσκεται στο στάδιο της προκαταρκτικής εξέτασης.
- Κοινοποίηση αιτήματος Κέντρου Κοινότητας σχετικά με αδυναμία εύρεσης δομής φιλοξενίας για παιδί με νοητική στέρση που έχει υποστεί σεξουαλική κακοποίηση. Ο Συνήγορος του Πολίτη απέστειλε συμπληρωματικό σημείωμα στην Εισαγγελία Πρωτοδικών της περιοχής, η οποία ενημέρωσε ότι δόθηκε οδηγία στις αρμόδιες κοινω-

νικές υπηρεσίες να εντείνουν τις προσπάθειες αναζήτησης δομής φιλοξενίας, ενώ το παιδί φιλοξενείται προσωρινά από οικογένεια του ευρύτερου οικογενειακού ιστού.

- Ανώνυμη καταγγελία ενοίκου πολυκατοικίας σχετικά με κακοποίηση παιδιών οικογένειας συνεισίκων. Ο Συνήγορος του Πολίτη, απέστειλε παραπεμπτικό σημείωμα στην Εισαγγελία Ανηλίκων της περιοχής, η οποία ενημέρωσε ότι δόθηκε ήδη εντολή διερεύνησης των καταγελλομένων.
- Καθημερινή άσκηση λεκτικής-συναισθηματικής και πιθανώς και σωματικής βίας κατά δύο ανηλίκων από την μητέρα τους, έπειτα από αναφορά περιοίκου η οποία διαβιβάστηκε στην Εισαγγελία Πρωτοδικών Βέροιας.
- Καθημερινή άσκηση λεκτικής-συναισθηματικής βίας κατά δύο ανηλίκων από την μητέρα τους, έπειτα από αναφορά περιοίκου, η οποία διαβιβάστηκε στην Εισαγγελία Πρωτοδικών Χαλκιδικής.
- Καταγγελία συγγενικού προσώπου για σοβαρή παραμέληση ανηλίκου από την μητέρα του η οποία διαβιβάστηκε στην Εισαγγελία Πρωτοδικών Κορίνθου.
- Καταγγελία για παραμέληση και κακοποίηση ανηλίκων σε ξενώνα φιλοξενίας γυναικών και παιδιών φιλανθρωπικού σωματείου, βάσει μαρτυρίας πρώην φιλοξενούμενης, η οποία διαβιβάστηκε στην Εισαγγελία Ανηλίκων Αθήνας.
- Αναφορά από Διευθύντρια Δημοτικού Σχολείου για σοβαρή παραμέληση ανηλίκου στο οικογενειακό του περιβάλλον η οποία διαβιβάστηκε στην Εισαγγελία Ανηλίκων Αθήνας.